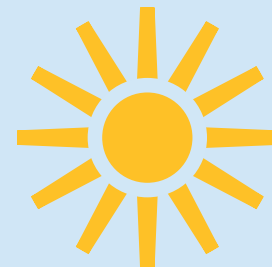


GUIDE DÉCHETS

Jours de collecte des bacs d'ordures ménagères

2026



LUNDI	MARDI	MERCREDI
Artzenheim Baltzenheim Durrenentzen Logelheim Urschenheim	Algolsheim Biesheim Geiswasser Vogelgrun Vogelsheim	Appenwyr Hettenschlag Kunheim Neuf-Brisach Weckolsheim Widensolen Wolgantzen

JEUDI	VENDREDI
Balgau Dessenheim Heiteren Hirtzfelden Nambshiem Obersaasheim Rustenhart	Blodelsheim Fessenheim Munchouse Roggenhouse Rumersheim-le-H'

12 levées/an
comprises dans la
redevance (de janvier
à décembre)



Les bacs sont à sortir systématiquement la veille au soir.

La collecte des ordures ménagères est réalisée les jours fériés, **hormis les jours fériés non travaillés** les 1^{er} janvier, 1^{er} mai et 25 décembre. Dans ces derniers cas, la collecte est réalisée en cascade à J+1.

Contact Service Prévention et Gestion des Déchets :
03 89 72 02 54 - dechets@alsacerhinbrisach.fr

Adresse : Déchèterie - 30 rue de l'Écluse - 68600 BIESHEIM

Horaires d'accueil :

Lundi, mardi et jeudi : 9h-12h / 14h-17h

Mercredi : fermé

Vendredi : 9h-12h / 14h-16h



AGISSONS pour notre
environnement, **RÉDUISONS**
et **TRIONS** nos déchets !



**ALSACE
RHIN BRISACH**
COMMUNAUTÉ DE COMMUNES



CONSIGNES DE TRI

140 kg/habitant

C'est le poids estimé pour 2025 !
(emballages + verre + biodéchets)

LES EMBALLAGES ET PAPIERS



N'IMBRIQUEZ PAS VOS DÉCHETS

EN VRAC ET NON EN SAC



Bouteilles et flacons en plastique



Emballages en métal et boîtes de conserve



Barquettes, pots, films alimentaires, boîtes en plastique, sacs et sachets en plastique



Papiers, emballages en carton et briques alimentaires

LES MOUCHOIRS EN PAPIER ET LES ESSUIE-TOUT SONT À JETER DANS LE CONTENEUR À BIODÉCHETS OU, À DÉFAUT, DANS LE BAC À ORDURES MÉNAGÈRES.

LE VERRE



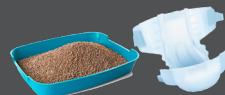
BOUTEILLES EN VERRE (sans couvercle ni bouchon)

NON LAVÉS, ILS SE TRIENT AUSSI.



BOCAUX, POTS ET FLACONS DE PARFUM EN VERRE (sans couvercle ni bouchon)

LES ORDURES MÉNAGÈRES



COUCHES, LITIÈRE MINÉRALE POUR ANIMAUX

PRODUITS D'HYGIÈNE
(cotons démaquillants, serviettes hygiéniques, etc.)



PETITS OBJETS CASSÉS (en plastique, en caoutchouc, en ferraille)

Je jette le reste de mes déchets dans le bac à ordures ménagères. Ils doivent être déposés dans un sac bien fermé.



SAC D'ASPIRATEUR



VAISSELLE ET VERRES CASSÉS



LES TEXTILES - LINGE - CHAUSSURES

EN PARTENARIAT AVEC **Re_fashion**
Plutôt que de vous en séparer, avez-vous
pensé à le réparer ?



VÊTEMENTS



CHAUSSURES
(attachées par paire)



LINGE DE MAISON



PETITE MAROQUINERIE



À DÉPOSER DANS UN SAC FERMÉ (30L max)

LES BIODECHETS

DANS LE CONTENEUR À BIODÉCHETS

AUTORISÉS

> Restes de repas crus ou cuits, épluchures, aliments périmés, mouchoirs et essuie-tout blancs souillés, coquillages, crustacés, sachets de thé, marc de café, os, etc.



INTERDITS

> Déchets verts, biodéchets emballés dans des sacs plastiques, emballages non biodégradables, litière, couches, cendres, sacs à déjections canines, etc.



OU ENCORE MIEUX

DANS MON COMPOSTEUR

> Éviter les restes de nourriture carnée, coquillages et crustacés (temps de décomposition plus long en compostage domestique).



Vente de composteurs par la communauté de communes à prix réduit.



Sacs kraft à récupérer dans les mairies et à l'accueil du service Prévention et Gestion des Déchets (Déchèterie - Biesheim)

**BRAVO ! VOS DÉCHETS ALIMENTAIRES VONT DÉSORMAIS
FERTILISER LES TERRES AGRICOLES DE NOS RÉGIONS OU DE VOTRE JARDIN.**

HORAIRES DÉCHÈTERIES



**Pensez à vous munir
de votre carte !**

24 passages par an (déchèteries
et points verts) compris dans la
redevance.

		LUNDI	MARDI	MERCREDI	JEUDI	VENDREDI	SAMEDI
BIESHEIM	Hiver (01/11 au 31/03)	10h - 12h 13h - 17h	10h - 12h 13h - 17h	10h - 12h 13h - 17h	10h - 12h 13h - 17h	10h - 12h 13h - 17h	10h - 12h 13h - 17h
	Été (01/04 au 31/10)	9h - 12h 13h - 18h	9h - 12h 13h - 18h	9h - 12h 13h - 18h	9h - 12h 13h - 18h	9h - 12h 13h - 18h	9h - 12h 13h - 18h
BLODELSHEIM	Hiver (01/11 au 31/03)	10h - 12h 14h - 17h		10h - 12h 14h - 17h		10h - 12h 14h - 17h	10h - 12h 13h - 17h
	Été (01/04 au 31/10)	10h - 12h 14h - 18h		10h - 12h 14h - 18h		10h - 12h 14h - 18h	9h - 12h 13h - 18h

HORAIRES POINTS VERTS

Uniquement pour les gravats et végétaux

Mise à disposition de compost et de
broyat aux périodes printanières et
automnales dans les deux points
verts. Réservé aux particuliers. Dans
la limite des stocks disponibles.

**Les déchèteries et les points verts
seront fermés les jours fériés et les
après-midi des 24 et 31 décembre
2026.**

**Pour plus d'informations :
dechets@alsacerhinbrisach.fr
ou 03 89 72 02 54**

		LUNDI	MARDI	MERCREDI	JEUDI	VENDREDI	SAMEDI
DESSENHEIM	Hiver (01/11 au 31/03)			14h - 16h		14h - 16h	10h - 13h
	Été (01/04 au 31/10)	14h - 18h		14h - 18h		14h - 18h	9h - 13h
HEITEREN	Hiver (01/11 au 31/03)		10h - 12h		10h - 12h	10h - 12h	14h - 17h
	Été (01/04 au 31/10)		9h - 13h		9h - 13h	9h - 13h	14h - 18h